

DWARS DOOR LAPLAND

VIA WERELDBEROEMDE
EN UNIEKE HOTELS

2024



Nederlandstalig begeleide groepsreis



DWARS DOOR LAPLAND

8 dagen / 7 nachten

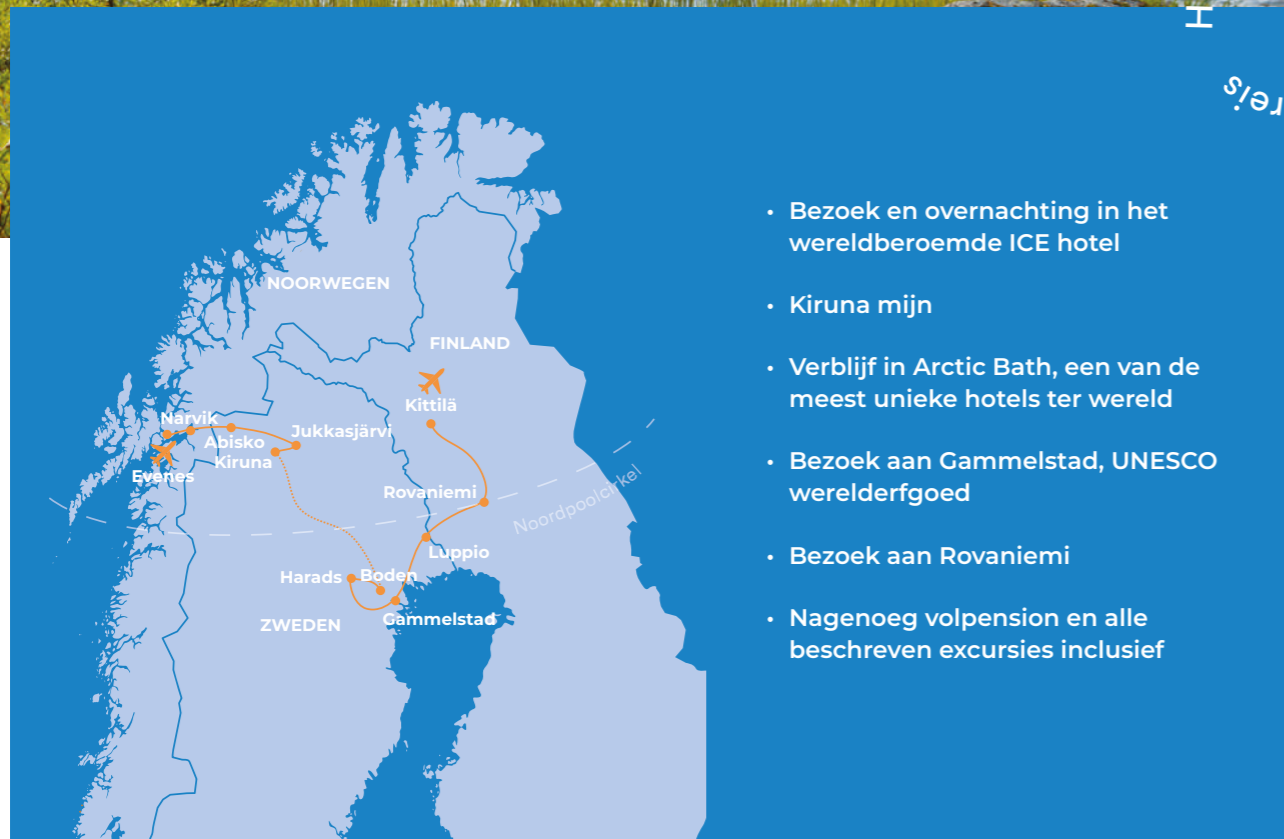
Combineer Noorwegen, Zweden en Finland in deze prachtige rondreis mét overnachtingen in wereldberoemde hotels.

Je verkent eerst het Abisko Nationaal Park, startpunt van de Kungsleden en poort tot het Zweedse hooggebergte. Van daaruit ga je verder naar het wereldberoemde ICE hotel van Jukkasjärvi, waar je ook logeert in een warme kamer. Met de trein gaat het dan van Kiruna naar Boden waar je overnacht in het luxueuze Arctic Bath. Je brengt een bezoek aan het hypermoderne Treehotel, één van Laplands meest unieke accommodaties. Van daaruit gaat het verder naar het UNESCO werelderfgoed Gammelstad.

Eindigen doen we in Lapland View Lodge waar een daguitstap naar Rovaniemi op het programma staat met een bezoek aan het Arktikum en Santa Claus Village. Ontspan in de wellness van Lapland View Lodge, bezoek een Sami rendierboederij en neem deel aan de workshop Sami kuksa maken.



Hoogtepunten van de reis



- Bezoek en overnachting in het wereldberoemde ICE hotel
- Kiruna mijn
- Verblijf in Arctic Bath, een van de meest unieke hotels ter wereld
- Bezoek aan Gammelstad, UNESCO werelderfgoed
- Bezoek aan Rovaniemi
- Nagenoeg volpension en alle beschreven excursies inclusief

REISPROGRAMMA

DAG 1 - VLUCHT NAAR EVENES

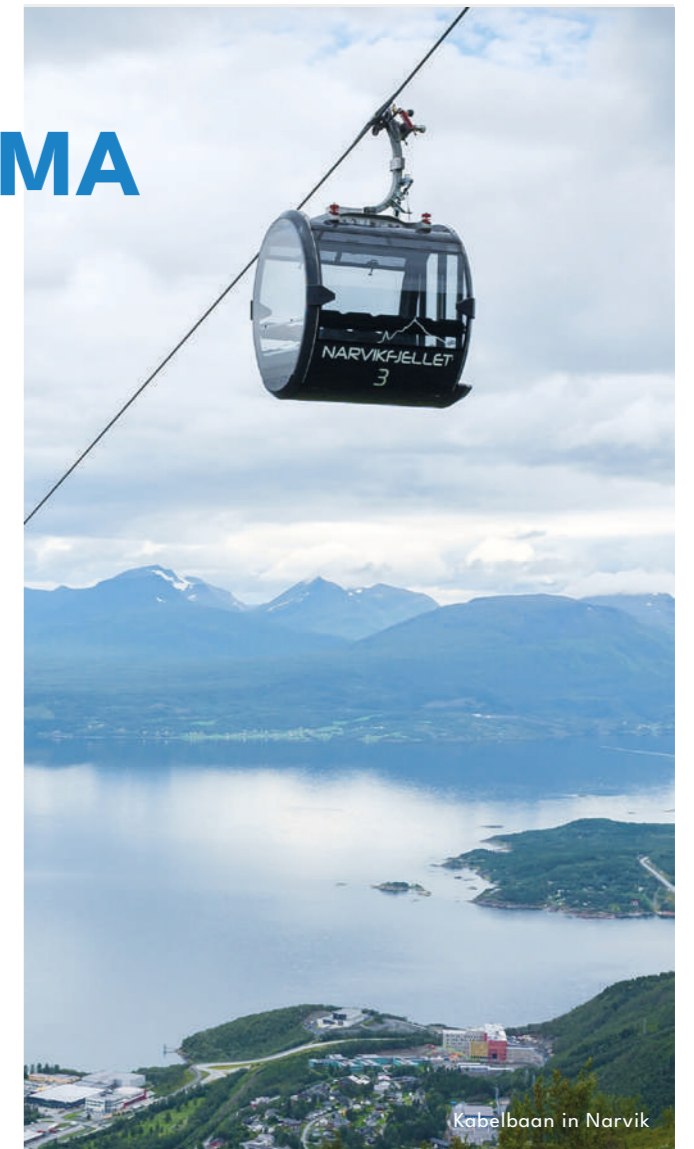
We verzamelen 's ochtends op de luchthaven van Zaventem, waar u ook meteen uw gids ontmoet. We nemen een ochtendvlucht met Brussels Airlines rechtstreeks naar Evenes (+/-3u). Bij aankomst wacht een lokale busmaatschappij ons op.

Onze reis begint in Narvik, een schilderachtige vissersstad aan de kust van Noorwegen, omringd door majestueuze bergen en fjorden. Narvik staat bekend om zijn prachtige landschappen en rijke geschiedenis over haar cruciale rol tijdens de Tweede Wereldoorlog. We nemen in Narvik de kabelbaan naar de hoogstgelegen berg waar we zullen genieten van een lunch bij panoramisch uitzicht.

Na onze lunch steken we de grens over naar Zweeds Lapland doorheen het Abisko Nationaal Park dat een schat aan ongerepte natuur omvat. Onderweg nemen we dan ook de tijd voor het maken van enkele magnifieke foto-stops.

Onze eindhalte voor vandaag is het ICE-hotel. Dit hotel in Jukkasjärvi, gelegen in het hoge noorden van Zweden, is wereldberoemd vanwege zijn ongelooflijke ijs- en sneeuwcreaties, maar wist u dat deze magische plek ook in de zomer zijn eigen charme heeft? Maak u klaar voor een onvergetelijke zomerervaring in het ICE-hotel, waar de zon nooit ondergaat.

Eenmaal aangekomen bij het ICE-hotel kunnen we inchecken voor onze eerste overnachting na een heerlijk lokaal geproduceerd diner. We logeren in een warme kamer van het ICE-hotel.



Kabelbaan in Narvik



ICEhotel



DAG 2 - KIRUNA - ICEHOTEL

Na een uitgebreid ontbijt nemen we vandaag een korte busrit langs de uitgestrekte natuur en oneindige bossen richting Kiruna.

Omwille van haar ijzerertsmining speelt Kiruna al tientallen jaren een cruciale rol in de Zweedse mijnbouwindustrie. De mijnsite bevindt zich onder het huidige stadscentrum, en de voortdurende mijnbouwactiviteiten hebben geleid tot de noodzaak om delen van de stad te verplaatsen. Tijdens onze begeleide rondleiding komt u hier nog veel meer te weten over deze opmerkelijke stad.

Na de rondleiding keren we terug richting het ICE-hotel voor een lunch en rondleiding in ons unieke verblijf. Tijdens de rondleiding krijgt u de kans om de overblijfselen van de winterse ijssculpturen en -kamers te bewonderen. Bezichtig de kristalheldere ijsbeelden en laat u betoveren door de tijdelijke schoonheid van deze creaties.

We overnachten een tweede keer in het ICE-hotel.



DAG 3 - ARCTIC BATH

Na het ontbijt nemen we de trein naar Boden waar een bus ons opwacht en ons naar het luxueuze Arctic Bath hotel brengt waar we de volgende 2 nachten zullen overnachten.

Na het inchecken heeft u een vrije middag, die u zelf kan opvullen naar eigen voorkeur.

In de avond kan u gebruik maken van de drijvende spa van het hotel. Geniet van de verkwikkende sauna en het ijsbad in de open lucht, een ervaring die u zowel zal verfrissen als ontspannen.





De MirrorCube in het Tree Hotel
© Tree Hotel

DAG 4 - TREE HOTEL

Na een heerlijk ontbijt met uitzicht op de kalme Lulea rivier maken we een wandeling in de omgeving van Arctic Bath Hotel en gaan we zo naar Tree hotel. We brengen een bezoek aan het zeer unieke en innovatieve Tree hotel. Hier bewondert u enkele buitengewone design boomhutten die hoog in de bomen zijn gebouwd, elk met een eigen thema en een adembenemend uitzicht op de omliggende natuur.

Ontdek de verschillende boomhutten met thema's als de Mirrorcube, de Bird's Nest, en de UFO. U leert over het creatieve ontwerpproces en de inspiratie achter elk van deze architectonische wonderen.

Ter plaatse geniet je ook een typisch Lapse lunch met pure ingrediënten recht uit de natuur.

Maak nogmaals gebruik van de arctische spa en waag een sprong in het frisse water, verken het gebied zelf al wandelend of stap in een kano en peddel rustig over het kalme water van de rivier, omringd door de majestueuze schoonheid van het Lapse landschap. Vergeet vooral niet te genieten van de rust en stilte van de Zweedse natuur.

In de avond ervaart u de culinaire hoogstandjes van de plaatselijke keuken terwijl u dineert in het restaurant met panoramisch uitzicht op de rivier.



Diner in Arctic Bath
© Arctic Bath



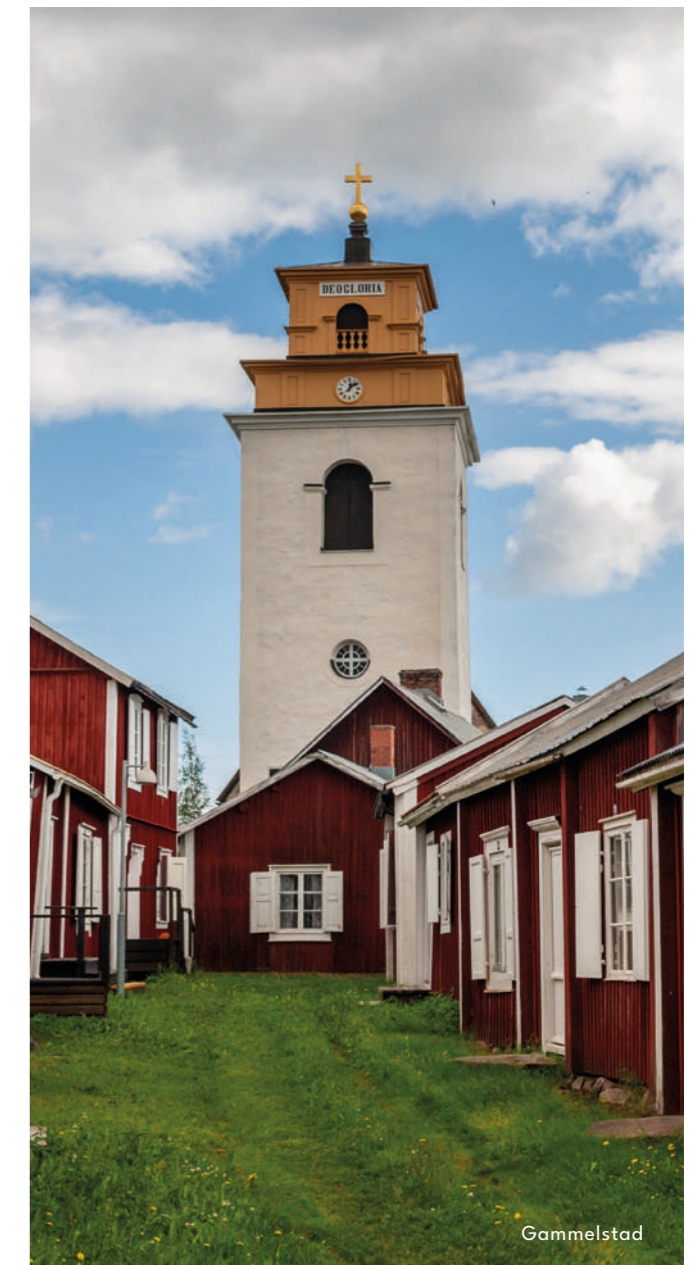
Lapland View Lodge
© Michael Törnkvist

DAG 5 - GAMMELSTAD – LAPLAND VIEW LODGE

Na het ontbijt haalt de bus ons op en rijden we richting Gammelstad. Het is het best bewaard gebleven voorbeeld van een 'kerkdorp', een uniek type dorp dat vroeger overal te vinden was in Noord-Scandinavië. De 424 houten huizen zijn dicht op elkaar gebouwd rond de stenen kerk (15de eeuw). Bovendien werden die alleen gebruikt op zondag en tijdens religieuze feesten. Ze herbergden mensen uit het omringende gebied die niet terug naar huis konden op dezelfde dag door de afstand en moeilijke reisomstandigheden. Dit kerkdorp staat op de Unesco-lijst van werelderfgoed en moeten we uiteraard gezien hebben.

In de namiddag rijden we langs de mooie Zweedse kust en de waterval Jockfall richting Zweeds-Finse grens. Die route brengt ons tot Lapland View Lodge, waar u verblijft in een charmante chalet met schitterend uitzicht op Zweden én Finland. De chalets bevinden zich op een bergtop.

Na aankomst geniet u van een verfijnd driegangendiner.



Gammelstad

DAG 6 - ROVANIEMI – ARKTIKUM

We starten vandaag met een daguitstap naar de thuishaven van de Kerstman, met name Rovaniemi. In het centrum van de stad, op de oevers van de Ounasjoki, staat een prachtig architectonisch gebouw: het Arktikum, dat een unieke kijk biedt op de manier van leven, cultuur en geschiedenis boven de poolcirkel. In de voormiddag brengen we een bezoek aan dat museum. Ontdek hoe de mensen in het noorden van Europa leefden en leven.

Nadien houden we letterlijk halt op de Poolcirkel. Hier woont immers de enige echte Kerstman. Na deze dag vol cultuur rijden we terug richting de Lapland View Lodge waar we terug worden opgewacht met een heerlijk driegangendiner.



Arktikum
© Arktikum



Santa Claus Village
in Rovaniemi



Kuksa decoreren
© Michael Törnkvist



Bezoek aan de huskykennel
© Michael Törnkvist

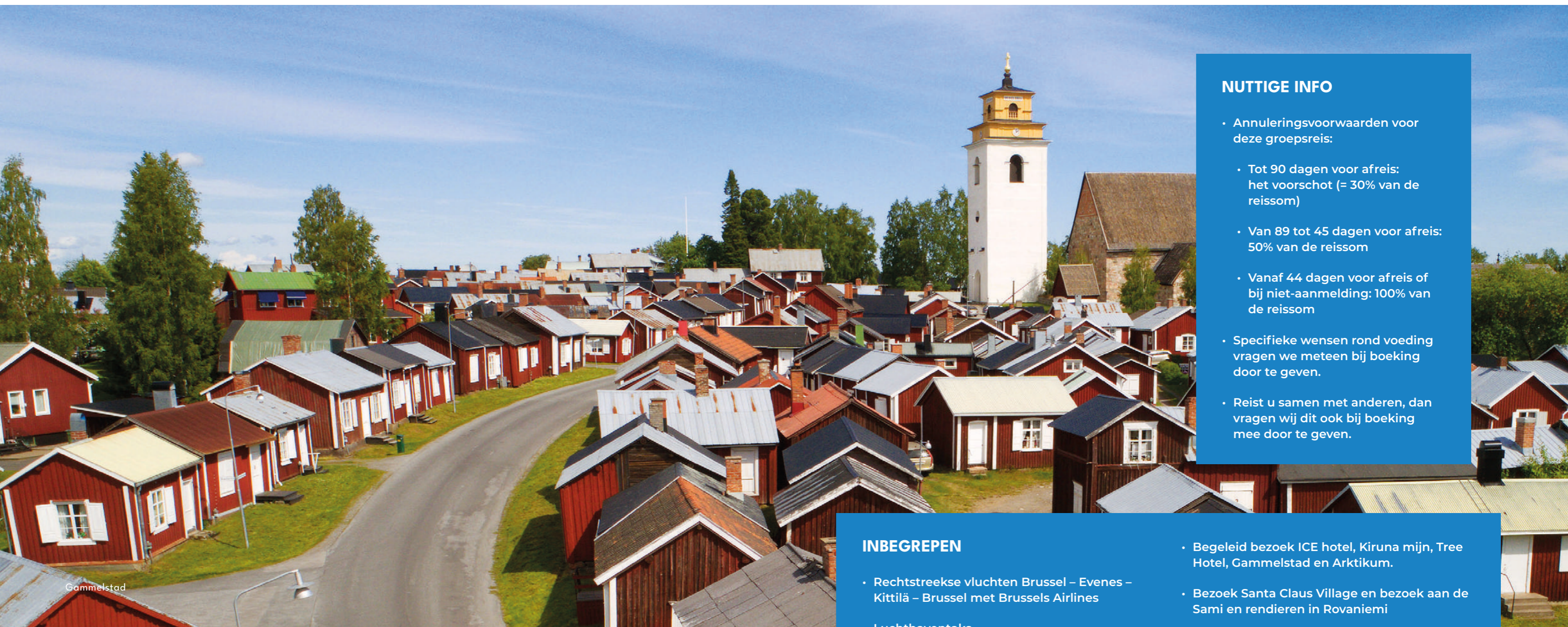
DAG 7 - LAPLAND VIEW LODGE

In de ochtend ontwaakt u met het prachtige uitzicht vanuit uw eigen cabin. Na een stevig ontbijt staat er een culturele workshop op het programma.

U leert samen met een lokale gids hoe u een traditionele houten Sami-kop (kuksa) maakt. Deze prachtig versierde kopjes zijn een belangrijk onderdeel van de Sami-cultuur en worden vaak gebruikt voor het serveren van koffie of thee in de buitenlucht. U krijgt de kans om uw eigen kuksa te snijden en te decoreren onder begeleiding van een ervaren ambachtsman.

In de namiddag brengen we een bezoek aan de huskykennel en maken we kennis met deze energieke en vriendelijke viervoeters. Met wat geluk zijn er ook enkele pasgeboren puppy's.

Ontspan daarna in de sauna en jacuzzi terwijl u naar de sterrenhemel kijkt en de ongerepte wildernis van Lapland bewondert. Deze wellness is uniek in zijn soort gezien deze mee in de bergwand verwerkt werd. In de avond staat er weer een driegangendiner voor u klaar.



Gammelstad

DAG 8 - TERUGREIS

Geniet nog een laatste keer van een heerlijk ontbijt te midden van de rust en de stilte. Vandaag neemt de bus u mee richting de luchthaven van Kittilä. Hier neemt u de rechtstreekse vlucht met Brussels Airlines richting Brussel waar u in de vroege namiddag zal aankomen.

NUTTIGE INFO

- Annuleringsvoorwaarden voor deze groepsreis:
 - Tot 90 dagen voor afreis: het voorschot (= 30% van de reissom)
 - Van 89 tot 45 dagen voor afreis: 50% van de reissom
 - Vanaf 44 dagen voor afreis of bij niet-aanmelding: 100% van de reissom
- Specifieke wensen rond voeding vragen we meteen bij boeking door te geven.
- Reist u samen met anderen, dan vragen wij dit ook bij boeking mee door te geven.

INBEGREPEN

- Rechtstreekse vluchten Brussel – Evenes – Kittilä – Brussel met Brussels Airlines
- Luchthaventaks
- Nederlandstalige ervaren reisleader/gids
- Busreis met lokale autocar
- 2 nachten in een warme kamer in het ICE hotel
- 2 nachten in Arctic Bath
- 3 nachten in Lapland View Lodge
- 7 x ontbijt – 5 x lunch – 7 x diner
- Trein tussen Kiruna en Boden

- Begeleid bezoek ICE hotel, Kiruna mijn, Tree Hotel, Gammelstad en Arktikum.

- Bezoek Santa Claus Village en bezoek aan de Sami en rendieren in Rovaniemi

- Tol- en waterwegen

- Fooien

- BTW

NIET INBEGREPEN

- Dranken en persoonlijke uitgaven
- Extra excursies
- Annuleringsverzekering en bijstandsverzekering/ndsverzekering

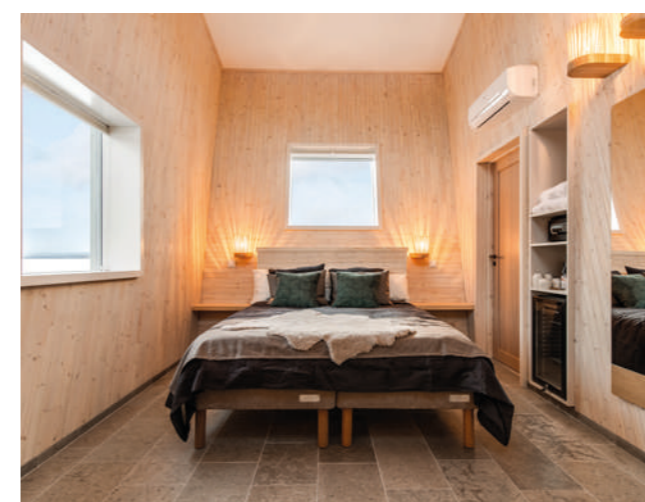


ICE hotel



ICEHOTEL

Een deel van het hotel wordt elke winter opnieuw opgebouwd met het ijs van Torne rivier. Het andere deel kan je het hele jaar bezoeken. De ijssculpturen in de kamers worden gemaakt door kunstenaars van over de hele wereld. Kwallen, zeemeerminnen, een gouden kamer, een caleidoscoop, klein Santorini,... ze halen hun inspiratie zowat overal.

Arctic Bath
© Arctic Bath

ARCTIC BATH

Het Arctic Bath ademt design, wellness en luxe. Dit hotel drijft op de Zweedse Lulea rivier en behoort ongetwijfeld tot de meest unieke hotels ter wereld. Alle kamers zijn luxueus ingericht in een moderne Scandinavische stijl. Er zijn bewust slechts 12 kamers. Zo geniet je optimaal van kleinschaligheid, ultieme luxe, pure natuur en rust, en de uitzonderlijke arctische levensstijl.

Lapland View Lodge
© Michael Törnkvist

LAPLAND VIEW LODGE

De houten chalets, die bijna naadloos in de omgeving lijken op te gaan, liggen tegen een heuvel aangebouwd. Hier geniet van je van adembenemende vergezichten in het pure Lapland. De lodge bestaat uit een hoofdgebouw waar de receptie, het restaurant en de bar zich bevinden. Via wandelpaden bereik je de houten chalets die verspreid tegen de heuvel aangebouwd zijn. Je hebt voldoende privacy en dankzij de grote ramen geniet je van een prachtig panorama.



© Alle gebruikte beelden in deze uitgave zijn eigendom van Nordic. Shutterstock, Tree Hotel, Daniel Holmgren, Michael Tomkowiak, Arkkim en Arkkim, Niels van der Vliet, de blauwe vogel, overgenomen of gekopieerd zonder voorafgaande en schriftelijke toelating van de uitgever. Wijzigingen, druk- en zelffouten voorbehouden. Alle foto's en teksten kunnen gewijzigd worden zonder voorafgaande kennisgeving. V.U. Maarten Raes

 **deblauwevogel.be**

-  Luikersteenweg 62, 3800 Sint-Truiden
-  011/705 500
-  info@deblauwevogel.be
-  www.deblauwevogel.be

In samenwerking met:

 **NORDIC**
De Scandinaviëspecialist